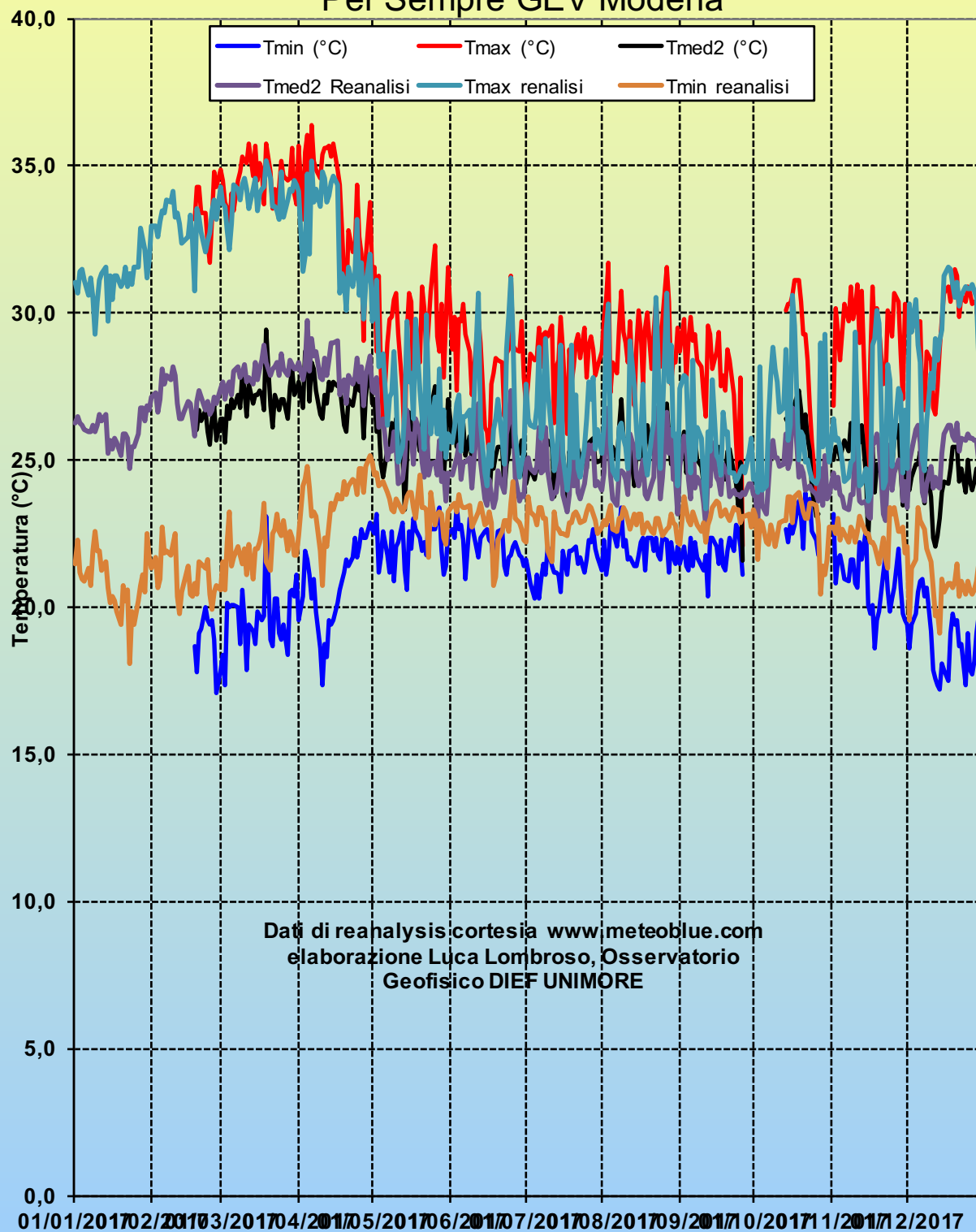
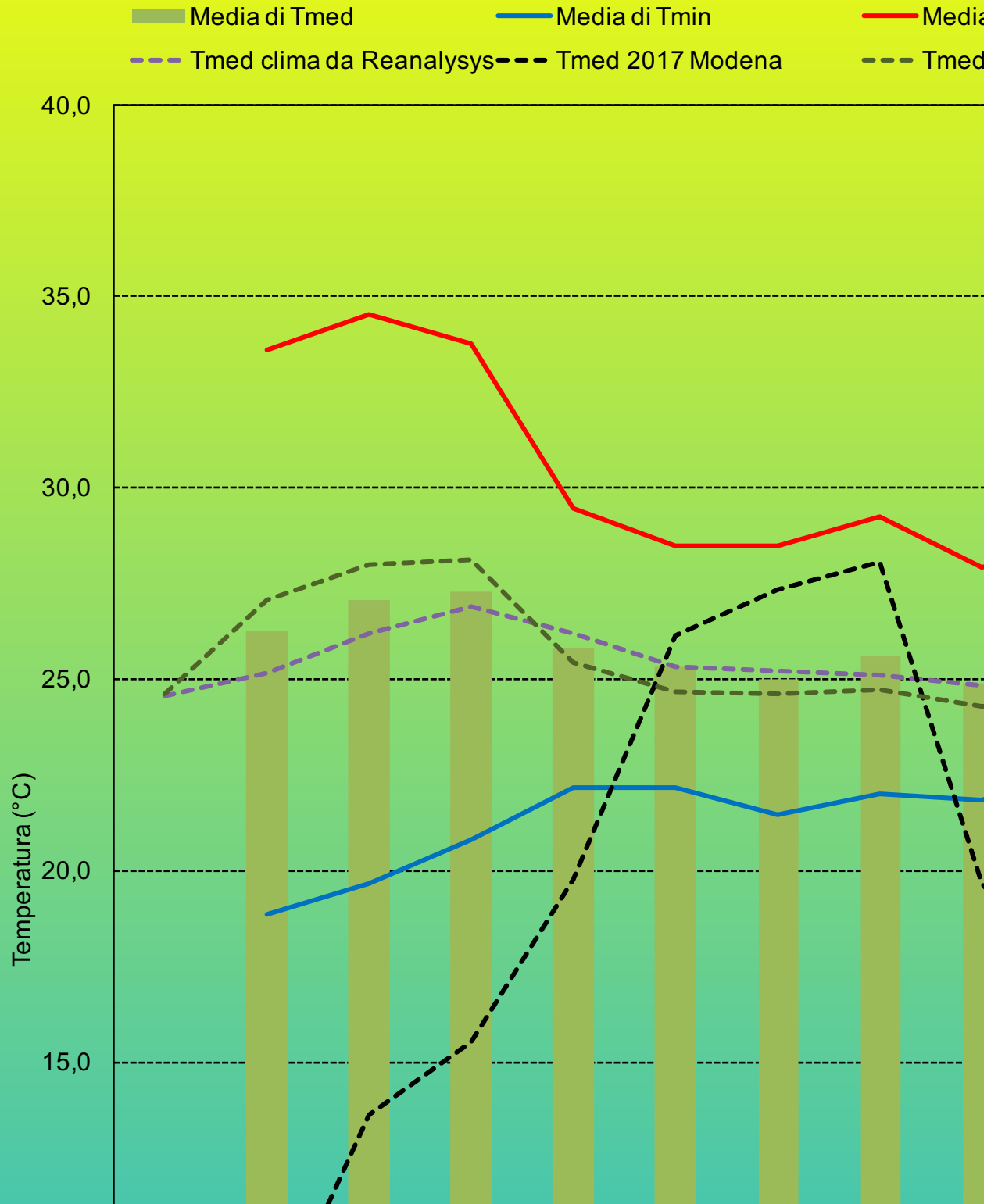


Temperature giornaliera a Karen
Mogensen, Costa Rica
Osservatorio Geofisico DIEF UNIMORE - Foreste
Per Sempre GEV Modena



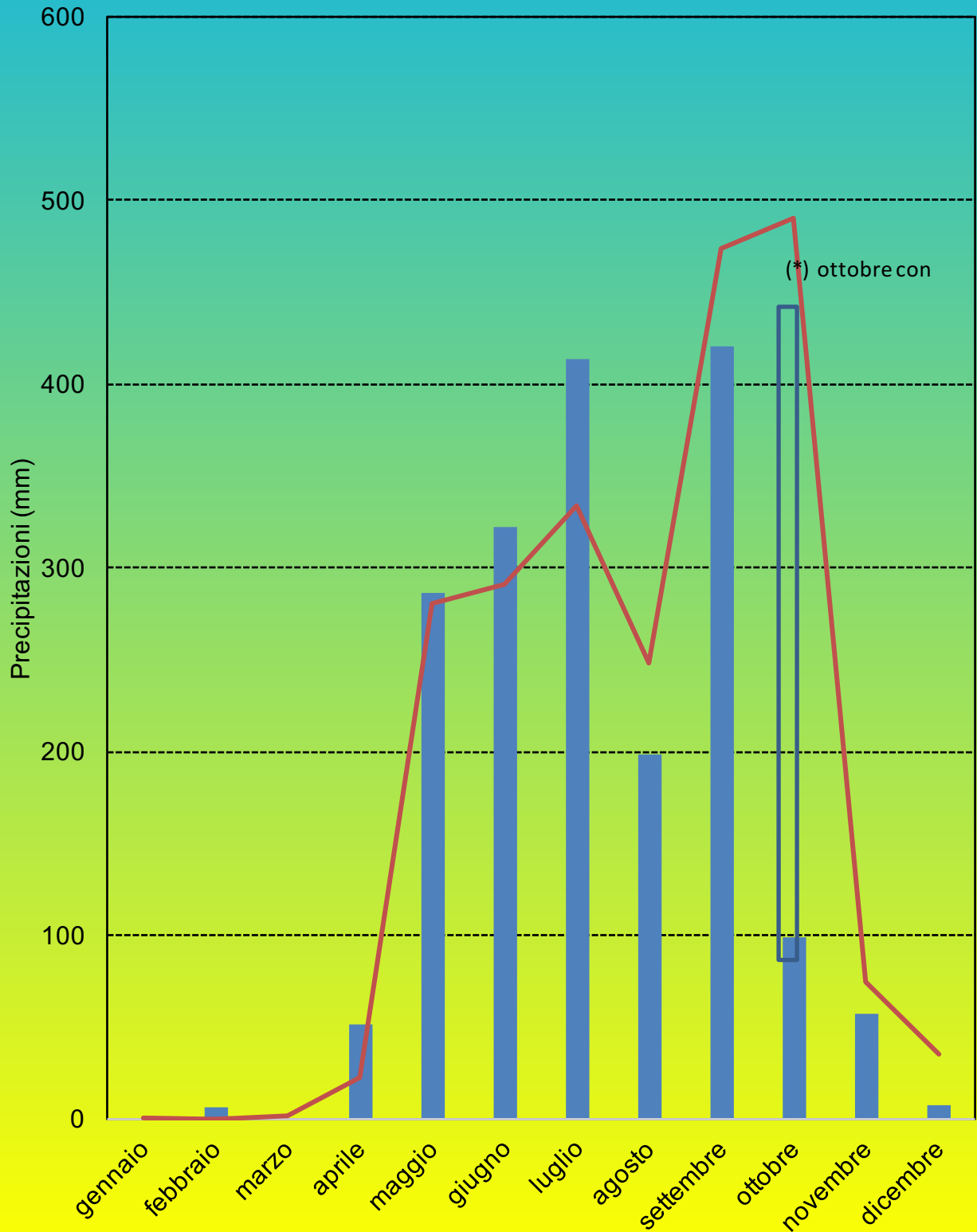
Temperature mensili a Karen Mogensen Rica

Osservatorio Geofisico DIEF UNIMORE - Foreste Persepolis
Modena



Precipitazioni mensili a Karen Mogensen, Costa Rica

Osservatorio Geofisico Dief UNIMORE - Foreste Per
Sempre GEV Modena



	gennaio	febbraio	marzo	aprile	maggio	giugno	luglio	agosto	settembre	ottobre	novembre	dicembre	Media/somma
Min Tmin	17,1	17,4	17,4	17,4	20,6	21	20,3	21,1	20,4	21,8	18,6	17,2	17,1
Max Tmax	34,9	35,8	36,4	36,4	32,3	31,3	29,9	31,7	29,9	31,1	31	31,5	36,4
Med Tmin	18,9	19,6	20,8	22,2	22,2	21,5	22,0	21,8	22,8	20,9	19,0	19,0	21,1
Med Tmax	33,6	34,5	33,8	29,5	28,5	28,5	29,2	27,9	28,7	29,2	29,5	29,5	30,3
Med Tmed	26,2	27,1	27,3	25,8	25,3	25,0	25,6	24,9	25,8	25,1	24,2	24,2	25,7
Ngg Tmax<=0°C	0	0	0	0	0	0	0	0	0	0	0	0	0,0
Ngg Tmin<=0°C	0	0	0	0	0	0	0	0	0	0	0	0	0,0
Somma Pmm	7,0	0,0	51,6	286,6	322,6	413,6	198,0	421,0	99,0	57,0	7,6	7,6	1864,0
Max Pmm giorn.	7,0	0,0	12,8	56,4	53,4	75,2	28,0	110,0	43,6	25,4	6,4	6,4	
N.gg Pmm>0 e Pmm<1	0	0	4	9	4	9	6	3	2	4	6	6	47,0
N.gg Pmm>=1mm	1	0	6	18	19	20	19	19	6	7	1	1	116,0
N.gg Pmm>0 mm	1	0	10	27	23	29	25	22	8	11	7	7	163,0
Somma Hneve	n.d.	n.d.	n.d.	n.d.	n.d.	n.d.	n.d.	n.d.	n.d.	n.d.	n.d.	n.d.	n.d.
Massimo Hneve	n.d.	n.d.	n.d.	n.d.	n.d.	n.d.	n.d.	n.d.	n.d.	n.d.	n.d.	n.d.	n.d.
Ngg neve	n.d.	n.d.	n.d.	n.d.	n.d.	n.d.	n.d.	n.d.	n.d.	n.d.	n.d.	n.d.	n.d.
Somma GG >10°C	n.d.	n.d.	n.d.	n.d.	n.d.	n.d.	n.d.	n.d.	n.d.	n.d.	n.d.	n.d.	n.d.
Somma GG<20°C													
Media Press													
Rad.Solare	201,4	650,6	497,9	327,3	0,0	0,0	4879,3	0,0	0,0	0,0	0,0	0,0	6556,6
Umed													
Vento Max													
Eliofania	n.d.	n.d.	n.d.	n.d.	n.d.	n.d.	n.d.	n.d.	n.d.	n.d.	n.d.	n.d.	n.d.
Ngg Temporal	n.d.	n.d.	n.d.	n.d.	n.d.	n.d.	n.d.	n.d.	n.d.	n.d.	n.d.	n.d.	n.d.
Ngg Grandine	n.d.	n.d.	n.d.	n.d.	n.d.	n.d.	n.d.	n.d.	n.d.	n.d.	n.d.	n.d.	n.d.
Giorni sereni	n.d.	n.d.	n.d.	n.d.	n.d.	n.d.	n.d.	n.d.	n.d.	n.d.	n.d.	n.d.	n.d.
Giorni coperti	n.d.	n.d.	n.d.	n.d.	n.d.	n.d.	n.d.	n.d.	n.d.	n.d.	n.d.	n.d.	n.d.
Giorni nebbia	n.d.	n.d.	n.d.	n.d.	n.d.	n.d.	n.d.	n.d.	n.d.	n.d.	n.d.	n.d.	n.d.
N.giorni >=30°C	11	31	29	12	2	0	8	0	7	12	14	14	126,0

Tmed 2017 Modena	3	7,8	13,60323	15,52833	19,74355	26,13	27,35484	28,06129	19,67667	16,57097	9,571667	4,914516	
tmed clima Modena	3,256667	5,24	9,696667	13,35	18,68	22,53333	25,38	24,94667	20,49667	15,02	8,75	4,303333	
Tmed Karen da reanalisi	24,58009	25,18553	26,17668	26,89714	26,17615	25,30537	25,21724	25,12426	24,84258	24,49669	24,5927	24,61724	

Tmed 2017 da reanalisi	24,6	27,1	28,0	28,1	25,4	24,7	24,6	24,8	24,3	24,6	24,3	24,6	25,4
Pmm da reanalisi	0,9	0	2,2	23	280,4	291,6	334,1	247,8	474,3	490,4	74,3	35,4	2254,4

Dipartimento di Ingegneria "Enzo Ferrari"
Università degli studi di Modena e Reggio Emilia

**Osservatorio Geofisico - Stazione meteorologica di
Mogensen Reserve, Costa Rica,**

Karen

gennaio 2017

	Tmin (°C)	Tmax (°C)	Tmed2 (°C)	PressMed (hPa)	Umed (%)	Prec Tot (mm)	VelVento Med (km/h)	DirVento domin.	VelVento Max (km/h)	Rad.sol MJ/m2	UV dose MED
01/01/17											
02/01/17											
03/01/17											
04/01/17											
05/01/17											
06/01/17											
07/01/17											
08/01/17											
09/01/17											
10/01/17											
11/01/17											
12/01/17											
13/01/17											
14/01/17											
15/01/17											
16/01/17											
17/01/17											
18/01/17											
19/01/17											
20/01/17											
21/01/17											
22/01/17											
23/01/17											
24/01/17											
25/01/17											
26/01/17											
27/01/17											
28/01/17											
29/01/17											
30/01/17											
31/01/17											
1° decade	#DIV/0!	#DIV/0!	#DIV/0!	#DIV/0!	#DIV/0!	0,0	#DIV/0!		0,0	0,0	0,0
2° decade	#DIV/0!	#DIV/0!	#DIV/0!	#DIV/0!	#DIV/0!	0,0	#DIV/0!		0,0	0,0	0,0
3° decade	#DIV/0!	#DIV/0!	#DIV/0!	#DIV/0!	#DIV/0!	0,0	#DIV/0!		0,0	0,0	0,0
MESE	#DIV/0!	#DIV/0!	#DIV/0!	#DIV/0!	#DIV/0!	0,0	#DIV/0!	W	0,0	0,0	0,0
<i>Min</i>	0,0	0,0	0,0	0,0	0,0	0,0	0,0		0,0	0,0	0,0
<i>Max</i>	0,0	0,0	0,0	0,0	0,0	0,0	0,0		0,0	0,0	0,0
<i>Dev.St.</i>	#DIV/0!	#DIV/0!	#DIV/0!	#DIV/0!	#DIV/0!	#DIV/0!	#DIV/0!		#DIV/0!	#DIV/0!	#DIV/0!

Dipartimento di Ingegneria "Enzo Ferrari"
Università degli studi di Modena e Reggio Emilia

**Osservatorio Geofisico - Stazione meteorologica di
Mogensen Reserve, Costa Rica,**

Karen

febbraio 2017

	Tmin (°C)	Tmax (°C)	Tmed2 (°C)	PressMed (hPa)	Umed (%)	Prec Tot (mm)	VelVento Med (km/h)	DirVento domin.	VelVento Max (km/h)	Rad.sol MJ/m2	UV dose MED
01/02/17											
02/02/17											
03/02/17											
04/02/17											
05/02/17											
06/02/17											
07/02/17											
08/02/17											
09/02/17											
10/02/17											
11/02/17											
12/02/17											
13/02/17											
14/02/17											
15/02/17											
16/02/17											
17/02/17											
18/02/17	18,7	33,2	26,0	1014,7	84,3	7	0,3	W	12,9	16,13	16,8
19/02/17	17,8	34,3	26,1	1014,3	79,8	0	0,5	W	12,9	21,35	20,96
20/02/17	19,1	34,3	26,7	1014,5	80,6	0	0,5	WNW	11,3	18,03	18,84
21/02/17	19,3	33,4	26,4	1014,0	83,8	0	0,5	WNW	16,1	16,73	17,19
22/02/17	20	33,4	26,7	1013,1	84,5	0	0,5	W	16,1	16,57	16,25
23/02/17	19,6	32,4	26,0	1012,6	83,6	0	0,5	W	16,1	15,80	16,68
24/02/17	19,4	31,7	25,6	1013,2	83,1	0	0,3	WNW	19,3	16,57	15,62
25/02/17	19,6	33,2	26,4	1013,7	80,6	0	0,2	WNW	12,9	17,64	17,44
26/02/17	18,9	34,8	26,9	1013,6	78,0	0	0,5	WNW	14,5	20,93	20,41
27/02/17	17,1	34,3	25,7	1013,9	76,7	0	0,3	ENE	11,3	19,77	19,36
28/02/17	17,9	34,9	26,4	1013,2	75,6	0	0,3	S	11,3	21,86	21,15
1° decade	#DIV/0!	#DIV/0!	#DIV/0!	#DIV/0!	#DIV/0!	0,0	#DIV/0!		0,0	0,0	0,0
2° decade	18,5	33,9	26,2	1014,5	81,6	7,0	0,4		12,9	55,5	56,6
3° decade	19,0	33,5	26,2	1013,4	80,7	0,0	0,4		19,3	145,9	144,1
MESE	18,9	33,6	26,2	1013,7	81,0	7,0	0,4	W	19,3	201,4	200,7
<i>Min</i>	17,1	31,7	25,6	1012,6	75,6	0,0	0,2		11,3	15,8	15,6
<i>Max</i>	20,0	34,9	26,9	1014,7	84,5	7,0	0,5		19,3	21,9	21,2
<i>Dev.St.</i>	0,9	1,0	0,4	0,6	3,2	2,1	0,1		2,6	2,3	2,0

Dipartimento di Ingegneria "Enzo Ferrari"
Università degli studi di Modena e Reggio Emilia

**Osservatorio Geofisico - Stazione meteorologica di
Mogensen Reserve, Costa Rica,**

Karen

marzo 2017

	Tmin (°C)	Tmax (°C)	Tmed2 (°C)	PressMed (hPa)	Umed (%)	Prec Tot (mm)	VelVento Med (km/h)	DirVento domin.	VelVento Max (km/h)	Rad.sol MJ/m2	UV dose MED
01/03/17	18,4	34,5	26,5	1012,2	73,1	0	0,5	ESE	12,9	22,11	20,93
02/03/17	17,4	33,8	25,6	1012,0	67,3	0	1	WNW	16,1	22,72	22,23
03/03/17	20,2	33,6	26,9	1012,2	61,2	0	1,4	WNW	19,3	22,78	22,2
04/03/17	20	32,9	26,5	1011,5	60,3	0	2,6	WNW	25,7	22,70	22,32
05/03/17	20,1	34,1	27,1	1010,4	57,6	0	1,6	W	20,9	23,09	21,78
06/03/17	20,1	33,5	26,8	1010,9	66,6	0	1,1	WNW	19,3	22,40	21,98
07/03/17	20	34,5	27,3	1012,2	67,1	0	0,8	WNW	17,7	22,64	22,11
08/03/17	18,8	34,8	26,8	1012,3	64,2	0	1,1	W	17,7	22,94	22,01
09/03/17	20,6	35,3	28,0	1011,3	68,5	0	0,6	WNW	11,3	21,80	22,01
10/03/17	19,6	35,2	27,4	1011,6	75,1	0	0,5	ESE	12,9	21,70	21,51
11/03/17	17,9	35,1	26,5	1012,9	75,8	0	0,5	W	11,3	21,20	19,85
12/03/17	19,4	35,8	27,6	1012,6	76,7	0	0,6	WNW	12,9	20,37	20,2
13/03/17	19,2	34,7	27,0	1012,0	78,2	0	0,5	W	14,5	20,42	20,07
14/03/17	18,8	35,7	27,3	1013,9	76,8	0	0,5	W	12,9	21,99	21,69
15/03/17	19,9	34,5	27,2	1014,4	74,8	0	0,5	W	12,9	18,60	18,63
16/03/17	19,7	35,1	27,4	1014,1	72,3	0	0,6	WNW	14,5	21,39	21,14
17/03/17	19,6	34,9	27,3	1013,8	67,3	0	0,6	WNW	16,1	22,65	21,71
18/03/17	19,7	33,7	26,7	1013,9	75,4	0	0,5	ESE	17,7	17,59	18,67
19/03/17	23,1	35,8	29,5	1013,7	61,4	0	1,1	WNW	14,5	22,69	20,88
20/03/17	18,9	34,8	26,9	1014,1	69,8	0	0,5	SE	16,1	23,04	20,45
21/03/17	18,7	33,6	26,2	1014,0	76,2	0	0,5	W	11,3	20,44	20,45
22/03/17	20,3	34,2	27,3	1012,8	72,2	0	0,5	SE	11,3	20,66	20,23
23/03/17	20,3	33,7	27,0	1014,0	68,5	0	0,8	ENE	14,5	21,30	21,36
24/03/17	19,1	34,3	26,7	1014,0	73,5	0	0,5	W	12,9	20,53	20,89
25/03/17	18,9	35,2	27,1	1013,3	75,7	0	0,5	E	12,9	21,27	20,45
26/03/17	19,4	34,7	27,1	1013,2	77,7	0	0,5	WNW	12,9	17,88	17,97
27/03/17	18,4	34,5	26,5	1012,7	76,3	0	0,6	WNW	14,5	19,02	18,41
28/03/17	20,5	34,6	27,6	1012,7	76,3	0	0,5	W	12,9	19,41	17,64
29/03/17	20,6	35,6	28,1	1012,3	78,0	0	0,6	WNW	14,5	19,28	18,69
30/03/17	20,4	34,1	27,3	1012,9	79,6	0	0,6	WNW	17,7	16,74	16,48
31/03/17	21,1	33,7	27,4	1012,8	80,2	0	0,8	WNW	17,7	19,25	17,07
1° decade	19,5	34,2	26,9	1011,7	66,1	0,0	1,1		25,7	224,9	219,1
2° decade	19,6	35,0	27,3	1013,5	72,9	0,0	0,6		17,7	209,9	203,3
3° decade	19,8	34,4	27,1	1013,2	75,8	0,0	0,6		17,7	215,8	209,6
MESE	19,6	34,5	27,1	1012,8	71,7	0,0	0,8	W	25,7	650,6	632,0
<i>Min</i>	17,4	32,9	25,6	1010,4	57,6	0,0	0,5		11,3	16,7	16,5
<i>Max</i>	23,1	35,8	29,5	1014,4	80,2	0,0	2,6		25,7	23,1	22,3
<i>Dev.St.</i>	1,1	0,7	0,7	1,0	6,2	0,0	0,4		3,3	1,8	1,7

Dipartimento di Ingegneria "Enzo Ferrari"
Università degli studi di Modena e Reggio Emilia

**Osservatorio Geofisico - Stazione meteorologica di
Mogensen Reserve, Costa Rica,**

Karen

aprile 2017

	Tmin (°C)	Tmax (°C)	Tmed2 (°C)	PressMed (hPa)	Umed (%)	Prec Tot (mm)	VelVento Med (km/h)	DirVento domin.	VelVento Max (km/h)	Rad.sol MJ/m2	UV dose MED
01/04/17	19,6	35,7	27,7	1013,5	77,7	0	0,5	WNW	14,5	19,26	18,54
02/04/17	20,4	33,2	26,8	1012,7	84,8	0,4	0,2	ENE	16,1	12,64	14,2
03/04/17	21,9	35,5	28,7	1011,2	81,3	0	0,6	WNW	16,1	20,08	20,27
04/04/17	21,6	36,1	28,9	1010,7	81,4	0	0,3	W	14,5	18,25	18,21
05/04/17	21,1	32,9	27,0	1011,5	82,5	0	0	W	4,8	12,71	13,16
06/04/17	20,3	36,4	28,4	1011,8	78,8	0	0,5	WNW	11,3	18,33	19,76
07/04/17	21	35,2	28,1	1011,8	73,1	0	1	ENE	14,5	22,00	21,7
08/04/17	19,9	34,9	27,4	1012,0	72,9	0	0,6	ENE	19,3	21,66	21,55
09/04/17	18,6	34,6	26,6	1012,2	74,0	0	0,3	WNW	12,9	19,87	20,3
10/04/17	17,4	35,4	26,4	1012,0	71,6	0	0,5	WNW	16,1	22,38	21,17
11/04/17	18,8	35,6	27,2	1011,5	74,7	0	0,5	W	12,9	18,22	17,18
12/04/17	18,3	35,6	27,0	1011,0	73,6	0	0,5	WNW	16,1	19,93	19,32
13/04/17	19,6	35,7	27,7	1010,8	73,4	0	0,5	W	12,9	19,50	18,9
14/04/17	19,4	35,3	27,4	1010,8	73,2	0	0,6	E	14,5	21,12	20,88
15/04/17	19,6	35,8	27,7	1010,5	69,9	0	0,6	WNW	14,5	20,86	21,6
16/04/17	20,2	34,9	27,6	1011,5	75,0	0	0,5	SE	14,5	19,23	19,4
17/04/17	20,6	34,4	27,5	1012,0	79,4	4,6	0,6	WNW	16,1	14,89	17,05
18/04/17	20,9	32,9	26,9	1012,6	81,8	0	1,1	WNW	32,2	20,63	21,65
19/04/17	21,2	31,2	26,2	1013,2	91,1	12,8	0,3	WNW	14,5	9,89	11,18
20/04/17	21,6	30,3	26,0	1014,1	93,8	12,2	0,2	NNE	14,5	10,89	12,65
21/04/17	21,4	32,8	27,1	1012,4	87,8	0	0,8	WNW	17,7	16,55	18,67
22/04/17	21,7	32,1	26,9	1011,7	91,0	0,8	0,2	WNW	14,5	11,13	12,96
23/04/17	22,4	32,2	27,3	1011,6	88,4	0	0,6	WNW	16,1	13,14	13,76
24/04/17	21,7	34,4	28,1	1011,7	82,3	0,4	0,6	WNW	16,1	18,64	17,98
25/04/17	22,1	32,6	27,4	1012,1	88,6	0,6	0,2	W	12,9	11,83	12,66
26/04/17	22,7	32	27,4	1011,9	91,8	11,2	0,5	WNW	16,1	11,05	11,05
27/04/17	22,4	29,1	25,8	1011,7	93,5	1,4	0,5	WNW	14,5	11,30	12,42
28/04/17	22,4	31,9	27,2	1011,4	88,2	0	0,5	WNW	16,1	14,05	14,25
29/04/17	22,9	33,8	28,4	1012,4	85,6	0	0,5	WNW	17,7	15,93	15,53
30/04/17	22,7	31,2	27,0	1012,7	87,5	7,2	0,8	WNW	16,1	11,99	11,38
1° decade	20,2	35,0	27,6	1012,0	77,8	0,4	0,5		19,3	187,2	188,9
2° decade	20,0	34,2	27,1	1011,8	78,6	29,6	0,5		32,2	175,1	179,8
3° decade	22,2	32,2	27,2	1012,0	88,5	21,6	0,5		17,7	135,6	140,7
MESE	20,8	33,8	27,3	1011,9	81,6	51,6	0,5	W	32,2	497,9	509,3
<i>Min</i>	<i>17,4</i>	<i>29,1</i>	<i>25,8</i>	<i>1010,5</i>	<i>69,9</i>	<i>0,0</i>	<i>0,0</i>		<i>4,8</i>	<i>9,9</i>	<i>11,1</i>
<i>Max</i>	<i>22,9</i>	<i>36,4</i>	<i>28,9</i>	<i>1014,1</i>	<i>93,8</i>	<i>12,8</i>	<i>1,1</i>		<i>32,2</i>	<i>22,4</i>	<i>21,7</i>
<i>Dev.St.</i>	<i>1,4</i>	<i>1,9</i>	<i>0,7</i>	<i>0,8</i>	<i>7,4</i>	<i>3,8</i>	<i>0,2</i>		<i>4,0</i>	<i>4,0</i>	<i>3,7</i>

Dipartimento di Ingegneria "Enzo Ferrari"
Università degli studi di Modena e Reggio Emilia

**Osservatorio Geofisico - Stazione meteorologica di
Mogensen Reserve, Costa Rica,**

Karen

maggio 2017

	Tmin (°C)	Tmax (°C)	Tmed2 (°C)	PressMed (hPa)	Umed (%)	Prec Tot (mm)	VelVento Med (km/h)	DirVento domin.	VelVento Max (km/h)	Rad.sol MJ/m2	UV dose MED
01/05/17	22,5	31,6	27,1	1012,9	88,2	0,6	1	WNW	19,3	16,74	17,54
02/05/17	23,2	28,7	26,0	1012,9	93,1	0,2	0,3	WNW	12,9	7,26	7,9
03/05/17	21,2	31,3	26,3	1012,3	88,6	36,2	0,5	W	14,5	13,29	13,12
04/05/17	21,7	28	24,9	0,0	0,0	29,2	0,2	WSW	6,4	0,00	0
05/05/17	22,6	26,3	24,5	0,0	0,0	6,8	0	SW	4,8	0,00	0
06/05/17	21,8	29	25,4	0,0	0,0	0,2	0,8	W	19,3	0,00	0
07/05/17	21,2	29,8	25,5	1012,7	83,1	6,6	1	W	17,7	12,57	14,18
08/05/17	22,6	29,9	26,3	1012,8	90,6	14,4	0,8	WNW	17,7	16,09	16,62
09/05/17	20,9	30,5	25,7	1013,5	92,1	3,6	0,3	W	12,9	15,27	16,27
10/05/17	22,1	30,7	26,4	1013,8	92,7	4,2	0,3	W	16,1	13,59	14,97
11/05/17	22,2	29,3	25,8	1013,8	92,4	0,4	0,8	WNW	19,3	12,92	13,27
12/05/17	22,9	27,4	25,2	1013,8	96,1	6,8	0,2	WNW	11,3	7,15	7,4
13/05/17	21,3	25,3	23,3	1014,1	97,8	16	0	E	4,8	3,56	3,26
14/05/17	20,6	29,4	25,0	1014,1	94,1	0,8	0,3	WNW	12,9	13,31	13,33
15/05/17	22,6	30,7	26,7	1014,0	91,7	0,8	0,3	WNW	14,5	13,19	14,05
16/05/17	22	30,4	26,2	1013,6	92,2	0	0,3	WNW	12,9	10,64	12,95
17/05/17	23	27,1	25,1	1013,3	96,2	10	0,2	WNW	17,7	7,33	8,5
18/05/17	22,7	29,7	26,2	1011,5	92,9	0,2	0,5	WNW	14,5	12,93	14,78
19/05/17	22,4	28,3	25,4	1010,3	97,4	24,8	0	W	9,7	3,97	2,18
20/05/17	21,9	30,9	26,4	1010,8	92,9	22	0,5	W	16,1	17,59	16,35
21/05/17	22,2	30,2	26,2	1013,6	93,0	17	0,6	WNW	19,3	14,17	14,56
22/05/17	21,8	28,5	25,2	1014,1	94,6	0,8	0,2	WNW	11,3	11,02	12,16
23/05/17	23	29,6	26,3	1012,5	93,1	0	0,2	WNW	11,3	10,96	12,05
24/05/17	22,7	30,8	26,8	1011,9	91,6	0	0,3	WNW	12,9	13,27	14,62
25/05/17	22,7	32,3	27,5	1012,0	92,8	14,2	0,3	WNW	12,9	16,07	15,89
26/05/17	23,1	29,2	26,2	1014,2	94,9	1,6	0	WNW	9,7	10,87	11,27
27/05/17	23,4	28,7	26,1	1014,3	96,6	3,4	0,2	WNW	12,9	5,75	6
28/05/17	21,9	30,3	26,1	1014,5	95,0	56,4	0,2	W	9,7	11,57	11,59
29/05/17	21,1	27,8	24,5	1015,1	95,5	0	0	WNW	9,7	8,69	8,55
30/05/17	21,4	29,7	25,6	1014,8	95,4	8,8	0,2	W	12,9	10,80	10,47
31/05/17	22,5	31,6	27,1	1012,9	88,2	0,6	1	WNW	19,3	16,74	17,54
1° decade	22,0	29,6	25,8	709,1	62,8	102,0	0,5		19,3	94,8	100,6
2° decade	22,2	28,9	25,5	1012,9	94,4	81,8	0,3		19,3	102,6	106,1
3° decade	22,3	29,9	26,1	1013,6	93,7	102,8	0,3		19,3	129,9	134,7
MESE	22,2	29,5	25,8	915,2	84,0	286,6	0,4	W	19,3	327,3	341,4
<i>Min</i>	20,6	25,3	23,3	0,0	0,0	0,0	0,0		4,8	0,0	0,0
<i>Max</i>	23,4	32,3	27,5	1015,1	97,8	56,4	1,0		19,3	17,6	17,5
<i>Dev.St.</i>	0,7	1,6	0,9	304,5	28,1	13,0	0,3		4,1	5,0	5,3

Dipartimento di Ingegneria "Enzo Ferrari"
Università degli studi di Modena e Reggio Emilia

**Osservatorio Geofisico - Stazione meteorologica di
Mogensen Reserve, Costa Rica,**

Karen

giugno 2017

	Tmin (°C)	Tmax (°C)	Tmed2 (°C)	PressMed (hPa)	Umed (%)	Prec Tot (mm)	VelVento Med (km/h)	DirVento domin.	VelVento Max (km/h)	Rad.sol MJ/m2	UV dose MED
01/06/17	22,7	28,8	25,8	0,0	0,0	0	0,5	W	14,5	0,00	0
02/06/17	22,4	29,9	26,2	0,0	0,0	0	0,2	WNW	6,4	0,00	0
03/06/17	23,5	27,4	25,5	0,0	0,0	1,4	0	SSW	6,4	0,00	0
04/06/17	22,7	29,8	26,3	0,0	0,0	22,8	0,2	W	8	0,00	0
05/06/17	22,8	29,7	26,3	0,0	0,0	9,2	0,6	W	17,7	0,00	0
06/06/17	22,3	30,3	26,3	0,0	0,0	7	0,5	SW	9,7	0,00	0
07/06/17	21	29,3	25,2	0,0	0,0	6	0,5	SW	22,5	0,00	0
08/06/17	23	28,7	25,9	0,0	0,0	0,8	0,2	W	11,3	0,00	0
09/06/17	22,8	27,2	25,0	0,0	0,0	6,6	0,6	SW	12,9	0,00	0
12/06/17	21,7	29,9	25,8	0,0	0,0	14,6	0,8	W	17,7	0,00	0
13/06/17	22,4	29	25,7	0,0	0,0	2	0,5	WNW	16,1	0,00	0
14/06/17	22,6	26,1	24,4	0,0	0,0	19	0,3	W	11,3	0,00	0
15/06/17	22,7	26	24,4	0,0	0,0	16	0,2	W	11,3	0,00	0
16/06/17	22,3	25,1	23,7	0,0	0,0	21	0,2	W	9,7	0,00	0
17/06/17	22,2	27,6	24,9	0,0	0,0	50,2	0,5	W	12,9	0,00	0
18/06/17	21,5	28	24,8	0,0	0,0	46,6	0,3	W	12,9	0,00	0
19/06/17	21,8	28,5	25,2	0,0	0,0	1	0	W	8	0,00	0
20/06/17	22,6	28,4	25,5	0,0	0,0	0	0	SSE	6,4	0,00	0
21/06/17	22,7	28,3	25,5	0,0	0,0	10,4	0	W	6,4	0,00	0
22/06/17	21,4	26,5	24,0	0,0	0,0	19,6	0	NE	4,8	0,00	0
23/06/17	21,1	28,6	24,9	0,0	0,0	0	0,2	WSW	8	0,00	0
24/06/17	21,7	28,8	25,3	0,0	0,0	0,2	0	WSW	6,4	0,00	0
25/06/17	21,8	31,3	26,6	0,0	0,0	5,8	0,5	W	11,3	0,00	0
26/06/17	22,1	28,9	25,5	0,0	0,0	0,4	0,3	W	17,7	0,00	0
27/06/17	22,2	28,8	25,5	0,0	0,0	8,2	0,2	W	11,3	0,00	0
28/06/17	21,8	28,7	25,3	0,0	0,0	53,4	0,2	W	6,4	0,00	0
29/06/17	21,7	29,7	25,7	0,0	0,0	0	0,6	W	14,5	0,00	0
30/06/17	21,4	27,8	24,6	0,0	0,0	0,4	1	W	20,9	0,00	0
1° decade	22,6	29,0	25,8	0,0	0,0	53,8	0,4		22,5	0,0	0,0
2° decade	22,2	27,6	24,9	0,0	0,0	170,4	0,3		17,7	0,0	0,0
3° decade	21,8	28,7	25,3	0,0	0,0	98,4	0,3		20,9	0,0	0,0
MESE	22,2	28,5	25,3	0,0	0,0	322,6	0,3	W	22,5	0,0	0,0
<i>Min</i>	21,0	25,1	23,7	0,0	0,0	0,0	0,0		4,8	0,0	0,0
<i>Max</i>	23,5	31,3	26,6	0,0	0,0	53,4	1,0		22,5	0,0	0,0
<i>Dev.St.</i>	0,6	1,4	0,7	0,0	0,0	15,4	0,3		4,8	0,0	0,0

Dipartimento di Ingegneria "Enzo Ferrari"
Università degli studi di Modena e Reggio Emilia

**Osservatorio Geofisico - Stazione meteorologica di
Mogensen Reserve, Costa Rica,**

Karen

luglio 2017

	Tmin (°C)	Tmax (°C)	Tmed2 (°C)	PressMed (hPa)	Umed (%)	Prec Tot (mm)	VelVento Med (km/h)	DirVento domin.	VelVento Max (km/h)	Rad.sol MJ/m2	UV dose MED
01/07/17	21,6	26,9	24,3	0,0	0,0	0,2	0,2	W	11,3	0,00	0
02/07/17	21,3	27,7	24,5	0,0	0,0	0,2	0	WSW	4,8	0,00	0
03/07/17	20,8	28,6	24,7	0,0	0,0	42,6	0,6	W	12,9	0,00	0
04/07/17	20,3	28,4	24,4	0,0	0,0	1	0,2	SW	11,3	0,00	0
05/07/17	21,1	28,5	24,8	0,0	0,0	57,4	0	N	14,5	0,00	0
06/07/17	20,3	29,5	24,9	0,0	0,0	75,2	0,6	WSW	14,5	0,00	0
07/07/17	21	28,2	24,6	0,0	0,0	29,2	0,2	W	9,7	0,00	0
08/07/17	21,5	29,3	25,4	0,0	0,0	0,2	0,2	W	11,3	0,00	0
09/07/17	21,1	29,4	25,3	0,0	0,0	2,6	0,2	SE	8	0,00	0
10/07/17	22,1	29,2	25,7	0,0	0,0	4,2	0,3	W	22,5	0,00	0
11/07/17	21,4	29,6	25,5	0,0	0,0	12,8	0,3	WSW	6,4	0,00	0
12/07/17	21,2	26,3	23,8	0,0	0,0	1,4	0,3	W	11,3	0,00	0
13/07/17	21,2	28,2	24,7	0,0	0,0	32,8	0,3	SW	9,7	0,00	0
14/07/17	21,1	28,4	24,8	0,0	0,0	5,8	0,3	N	9,7	0,00	0
15/07/17	20,5	29,9	25,2	0,0	0,0	0,2	0,6	W	20,9	0,00	0
16/07/17	21,9	28,8	25,4	0,0	0,0	13,2	0,3	W	11,3	0,00	0
17/07/17	21,1	25,9	23,5	0,0	0,0	38	0,2	W	11,3	0,00	0
18/07/17	21,9	28,8	25,4	0,0	0,0	0	0,3	WNW	11,3	0,00	0
19/07/17	21,9	27,6	24,8	0,0	0,0	0,2	0	NNE	6,4		
20/07/17	22	28,2	25,1	0,0	0,0	0,2	1	W	16,1		
21/07/17	22,1	29	25,6	0,0	0,0	53,8	0,3	W	11,3		
22/07/17	21,5	29,3	25,4	0,0	0,0	0,2	0,8	W	16,1		
23/07/17	21,7	28,5	25,1	0,0	0,0	9,2	0,5	WSW	20,9	0,00	0
24/07/17	21,2	29,5	25,4	0,0	0,0	0	0,5	W	14,5	0,00	0
25/07/17	21,6	27,8	24,7	0,0	0,0	1	0	E	9,7	0,00	0
26/07/17	22,3	28,9	25,6	0,0	0,0	0,2	0,2	W	9,7	0,00	0
27/07/17	22,2	29,2	25,7	0,0	0,0	0,2	0,2	WSW	9,7	0,00	0
28/07/17	22,7	28,8	25,8	0,0	0,0	1,8	0,3	W	9,7	0,00	0
29/07/17	22	27,9	25,0	0,0	0,0	1,6	0,2	S	19,3	0,00	0
30/07/17	21,7	28,2	25,0	0,0	0,0	22,6	0,6	W	12,9	0,00	0
31/07/17	21,3	28,7	25,0	0,0	0,0	5,6	0,6	W	14,5	0,00	0
1° decade	21,1	28,6	24,8	0,0	0,0	212,8	0,3		22,5	0,0	0,0
2° decade	21,4	28,2	24,8	0,0	0,0	104,6	0,4		20,9	0,0	0,0
3° decade	21,8	28,7	25,3	0,0	0,0	96,2	0,4		20,9	0,0	0,0
MESE	21,5	28,5	25,0	0,0	0,0	413,6	0,3	W	22,5	0,0	0,0
<i>Min</i>	20,3	25,9	23,5	0,0	0,0	0,0	0,0		4,8	0,0	0,0
<i>Max</i>	22,7	29,9	25,8	0,0	0,0	75,2	1,0		22,5	0,0	0,0
<i>Dev.St.</i>	0,6	0,9	0,5	0,0	0,0	20,5	0,2		4,3	0,0	0,0

Dipartimento di Ingegneria "Enzo Ferrari"
Università degli studi di Modena e Reggio Emilia

**Osservatorio Geofisico - Stazione meteorologica di
Mogensen Reserve, Costa Rica,**

Karen

agosto 2017

	Tmin (°C)	Tmax (°C)	Tmed2 (°C)	PressMed (hPa)	Umed (%)	Prec Tot (mm)	VelVento Med (km/h)	DirVento domin.	VelVento Max (km/h)	Rad.sol MJ/m2	UV dose MED
01/08/17	22,3	29,8	26,1	1015,2	95,0	3,2	0,3	WNW	12,9	174,44	16,27
02/08/17	21,1	30,5	25,8	1014,4	92,0	0	0	WSW	11,3	191,01	15,93
03/08/17	21,6	31,7	26,7	1014,0	90,2	0	0,2	WNW	14,5	227,88	18,65
04/08/17	22,8	27,3	25,1	1014,2	95,7	1,2	0,2	WNW	14,5	79,50	6,61
05/08/17	22,7	28,3	25,5	1013,9	95,0	12,2	0,5	WNW	16,1	134,48	11,71
06/08/17	22,1	28	25,1	1013,6	96,5	26	0,2	WSW	9,7	126,48	10,73
07/08/17	22,7	29,6	26,2	1013,0	94,7	0,4	0,2	WSW	9,7	172,07	15,48
08/08/17	23,4	30,8	27,1	1012,6	92,9	1,2	0,3	WNW	11,3	177,35	15,36
09/08/17	22,1	29,4	25,8	1014,2	94,8	0,2	0,2	WNW	11,3	123,64	11,42
10/08/17	22,3	29	25,7	1015,2	95,6	14,2	0,2	WNW	12,9	133,94	12,44
11/08/17	21,6	28,3	25,0	1015,0	96,0	28	0	WSW	6,4	115,72	9,64
12/08/17	21,7	29,7	25,7	1014,3	94,7	4,4	0,3	WNW	19,3	155,85	13,46
13/08/17	21,4	26,9	24,2	1014,0	96,7	3,2	0	WNW	8	109,04	9,74
14/08/17	21,4	28,9	25,2	1012,9	94,7	0,2	0,2	WNW	11,3	127,58	11,23
15/08/17	21,8	30,1	26,0	1012,6	91,7	0	0,3	WNW	16,1	196,31	15,82
16/08/17	22,2	29,4	25,8	1013,2	92,2	8,8	0,6	WNW	17,7	180,94	15,29
17/08/17	22,4	27,6	25,0	1012,8	95,7	0	0,2	WNW	9,7	102,65	9,12
18/08/17	21,3	29,5	25,4	1013,1	93,6	0,8	0,2	WNW	12,9	142,00	12,06
19/08/17	22,4	30	26,2	1011,6	92,8	8,8	0,5	W	22,5	161,41	14,29
20/08/17	22,4	28,1	25,3	1012,9	93,4	11	0,6	WNW	16,1	166,14	15,99
21/08/17	21,9	29,4	25,7	1014,1	91,8	0,2	0,6	WNW	14,5	187,38	17,02
22/08/17	22,4	30,4	26,4	1014,1	93,3	10,4	0,2	WNW	11,3	177,40	14,69
23/08/17	21,8	29,4	25,6	1012,4	94,5	21,2	0,2	WNW	12,9	143,95	12,58
24/08/17	21,6	28,2	24,9	1012,8	93,9	20,4	0,5	WNW	16,1	159,06	13,54
25/08/17	22,4	29,8	26,1	1013,7	93,2	2,2	0,2	WNW	12,9	184,45	15,19
26/08/17	22,3	31,6	27,0	1013,4	90,1	0	0,3	NW	12,9	219,64	18,36
27/08/17	21,2	30,4	25,8	1012,6	90,6	0,6	0,5	W	19,3	188,42	16,07
28/08/17	22,2	27,6	24,9	1013,7	93,2	1,4	0,6	WNW	17,7	168,33	14,26
29/08/17	21,7	28,4	25,1	1014,8	94,2	14,4	0,3	WNW	19,3	169,67	15,16
30/08/17	21,5	28,3	24,9	1014,4	94,9	3,4	0,5	WNW	16,1	141,31	13,09
31/08/17	22,1	29,5	25,8	1013,7	94,1	0	0,2	W	11,3	141,31	13,14
1° decade	22,3	29,4	25,9	1014,0	94,2	58,6	0,2		16,1	1540,8	134,6
2° decade	21,9	28,9	25,4	1013,2	94,1	65,2	0,3		22,5	1457,6	126,6
3° decade	21,9	29,4	25,6	1013,6	93,1	74,2	0,4		19,3	1880,9	163,1
MESE	22,0	29,2	25,6	1013,6	93,8	198,0	0,3	W	22,5	4879,3	424,3
<i>Min</i>	21,1	26,9	24,2	1011,6	90,1	0,0	0,0		6,4	79,5	6,6
<i>Max</i>	23,4	31,7	27,1	1015,2	96,7	28,0	0,6		22,5	227,9	18,7
<i>Dev.St.</i>	0,5	1,2	0,7	0,9	1,8	8,3	0,2		3,7	33,9	2,8

Dipartimento di Ingegneria "Enzo Ferrari"
Università degli studi di Modena e Reggio Emilia

**Osservatorio Geofisico - Stazione meteorologica di
Mogensen Reserve, Costa Rica,**

Karen

settembre 2017

	Tmin (°C)	Tmax (°C)	Tmed2 (°C)	PressMed (hPa)	Umed (%)	Prec Tot (mm)	VelVento Med (km/h)	DirVento domin.	VelVento Max (km/h)	Rad.sol MJ/m2	UV dose MED
01/09/17	21,5	28,7	25,1	0,0	0,0	2,2	0,3	E	12,9	0,00	0
02/09/17	22,1	29,8	26,0	0,0	0,0	10	0,2	W	14,5	0,00	0
03/09/17	21,4	27,7	24,6	0,0	0,0	45,8	0	---	0	0,00	0
04/09/17	21,3	29,1	25,2	0,0	0,0	25,8	0	---	0	0,00	0
05/09/17	22,4	29,9	26,2	0,0	0,0	0	0	---	0	0,00	0
06/09/17	21,4	29,1	25,3	0,0	0,0	5,4	0	N	1,6	0,00	0
07/09/17	22,2	29,3	25,8	0,0	0,0	9,2	0	---	0	0,00	0
08/09/17	21,7	28,4	25,1	0,0	0,0	5,4	0	---	0	0,00	0
09/09/17	21,4	28,2	24,8	0,0	0,0	6,6	0	---	0	0,00	0
10/09/17	21,3	27,2	24,3	0,0	0,0	0,2	0	---	0	0,00	0
11/09/17	21,8	26,5	24,2	0,0	0,0	19,6	0	WSW	9,7	0,00	0
12/09/17	20,4	29,6	25,0	0,0	0,0	3,4	0	SSE	1,6	0,00	0
13/09/17	22,4	29,3	25,9	0,0	0,0	0,2	0	---	0	0,00	0
14/09/17	22,4	28,1	25,3	0,0	0,0	13,6	0	---	0	0,00	0
15/09/17	22,1	28,7	25,4	0,0	0,0	0	0	---	0	0,00	0
16/09/17	21,5	29,4	25,5	0,0	0,0	33,6	0	---	0	0,00	0
17/09/17	22,3	27,5	24,9	0,0	0,0	0,6	0	---	0	0,00	0
18/09/17	21,4	27,9	24,7	0,0	0,0	0	0	---	0	0,00	0
19/09/17	21,3	27,4	24,4	0,0	0,0	9,8	0	---	0	0,00	0
20/09/17	21,9	28,8	25,4	0,0	0,0	12,8	0	---	0	0,00	0
21/09/17	22,4	28,4	25,4	0,0	0,0	11,2	0	---	0	0,00	0
22/09/17	21,9	27,2	24,6	0,0	0,0	22	0	---	0	0,00	0
23/09/17	22,8	25,6	24,2	0,0	0,0	27,8	0	---	0	0,00	0
24/09/17	22,7	24,3	23,5	0,0	0,0	110	0	---	0	0,00	0
25/09/17	22,1	27,8	25,0	0,0	0,0	45,8	0,2	W	11,3	0,00	0
26/09/17	21,1	22,1	21,6	0,0	0,0	0	0	WSW	1,6	0,00	0
1° decade	21,7	28,7	25,2	0,0	0,0	110,6	0,1		14,5	0,0	0,0
2° decade	21,8	28,3	25,0	0,0	0,0	93,6	0,0		9,7	0,0	0,0
3° decade	22,2	25,9	24,0	0,0	0,0	216,8	0,0		11,3	0,0	0,0
MESE	21,8	27,9	24,9	0,0	0,0	421,0	0,0	W	14,5	0,0	0,0
Min	20,4	22,1	21,6	0,0	0,0	0,0	0,0		0,0	0,0	0,0
Max	22,8	29,9	26,2	0,0	0,0	110,0	0,3		14,5	0,0	0,0
Dev.St.	0,6	1,8	0,9	0,0	0,0	23,5	0,1		4,5	0,0	0,0

Dipartimento di Ingegneria "Enzo Ferrari"
Università degli studi di Modena e Reggio Emilia

**Osservatorio Geofisico - Stazione meteorologica di
Mogensen Reserve, Costa Rica,**

Karen

ottobre 2017

	Tmin (°C)	Tmax (°C)	Tmed2 (°C)	PressMed (hPa)	Umed (%)	Prec Tot (mm)	VelVento Med (km/h)	DirVento domin.	VelVento Max (km/h)	Rad.sol MJ/m2	UV dose MED
01/10/17											
02/10/17											
03/10/17											
04/10/17											
05/10/17											
06/10/17											
07/10/17											
08/10/17											
09/10/17											
10/10/17											
11/10/17											
12/10/17											
13/10/17	22,7	30,1	26,4	0,0	0,0	0,2	0,2	WNW	9,7	0,00	0
14/10/17	22,2	30,3	26,3	0,0	0,0	0	0,3	WNW	16,1	0,00	0
15/10/17	22,8	30,3	26,6	0,0	0,0	0	0,2	WNW	11,3	0,00	0
16/10/17	22,5	30,6	26,6	0,0	0,0	0	0,2	W	12,9	0,00	0
17/10/17	22,8	31,1	27,0	0,0	0,0	0	0	WNW	6,4	0,00	0
18/10/17	23,6	31,1	27,4	0,0	0,0	0	0,2	WNW	11,3	0,00	0
19/10/17	23,1	30,4	26,8	0,0	0,0	0	0,2	WNW	14,5	0,00	0
20/10/17	22	29,3	25,7	0,0	0,0	1	0,3	WNW	9,7	0,00	0
21/10/17	23,9	29,3	26,6	0,0	0,0	2	0,2	WSW	11,3	0,00	0
22/10/17	23,1	28,4	25,8	0,0	0,0	0,2	0,2	WNW	9,7	0,00	0
23/10/17	23,7	26,9	25,3	0,0	0,0	1,8	0	WNW	9,7	0,00	0
24/10/17	22,6	25,6	24,1	0,0	0,0	13,8	0,3	WNW	16,1	0,00	0
25/10/17	22,3	23,9	23,1	0,0	0,0	36,4	1,3	WNW	29	0,00	0
26/10/17	21,8	24,6	23,2	0,0	0,0	43,6	0	WNW	4,8	0,00	0
1° decade	#DIV/0!	#DIV/0!	#DIV/0!	#DIV/0!	#DIV/0!	0,0	#DIV/0!		0,0	0,0	0,0
2° decade	22,7	30,4	26,6	0,0	0,0	1,2	0,2		16,1	0,0	0,0
3° decade	22,9	26,5	24,7	0,0	0,0	97,8	0,3		29,0	0,0	0,0
MESE	22,8	28,7	25,8	0,0	0,0	99,0	0,3	W	29,0	0,0	0,0
<i>Min</i>	21,8	23,9	23,1	0,0	0,0	0,0	0,0		4,8	0,0	0,0
<i>Max</i>	23,9	31,1	27,4	0,0	0,0	43,6	1,3		29,0	0,0	0,0
<i>Dev.St.</i>	0,6	2,5	1,4	0,0	0,0	14,5	0,3		5,8	0,0	0,0

Dipartimento di Ingegneria "Enzo Ferrari"
Università degli studi di Modena e Reggio Emilia

**Osservatorio Geofisico - Stazione meteorologica di
Mogensen Reserve, Costa Rica,**

Karen

novembre 2017

	Tmin (°C)	Tmax (°C)	Tmed2 (°C)	PressMed (hPa)	Umed (%)	Prec Tot (mm)	VelVento Med (km/h)	DirVento domin.	VelVento Max (km/h)	Rad.sol MJ/m2	UV dose MED
01/11/17	23,2	26,9	25,1	1013,3	94,8	0	0	WSW	4,8		
02/11/17	20,8	30,2	25,5	1013,0	93,3	0	0,2	WSW	9,7		
03/11/17	21,6	29,4	25,5	1013,2	95,0	1,8	0,2	WSW	9,7		
04/11/17	21,8	28,4	25,1	1013,2	95,8	14,6	0	WSW	6,4		
05/11/17	21,4	29,4	25,4	1013,8	94,7	0,2	0,2	WNW	11,3		
06/11/17	21	30,3	25,7	1013,5	91,6	0	0,5	WNW	14,5		
07/11/17	20,9	29,7	25,3	1012,2	93,1	1	0,2	WNW	12,9		
08/11/17	21,6	30,9	26,3	1010,9	91,5	0,2	0,2	WNW	12,9		
09/11/17	21,6	29,8	25,7	1011,5	92,3	0	0	SE	9,7		
10/11/17	20,8	30,2	25,5	1011,1	91,1	0	0,3	W	12,9		
11/11/17	20,7	31	25,9	1010,4	91,4	0	0,3	WNW	12,9		
12/11/17	22,2	29	25,6	1010,8	93,6	0	0,6	WNW	17,7		
13/11/17	21,6	30,8	26,2	1011,0	93,8	2	0,3	W	14,5		
14/11/17	22,7	26,3	24,5	1011,7	96,4	1,2	0	W	4,8		
15/11/17	20,1	24,7	22,4	1013,4	98,1	25,4	0	S	4,8		
16/11/17	19,8	28,5	24,2	1014,0	95,5	0	0	SE	8		
17/11/17	20,1	30,9	25,5	1013,7	90,1	0	0,3	W	9,7		
18/11/17	18,6	29,3	24,0	1012,7	91,7	0	0,2	WSW	9,7		
19/11/17	19,6	30,2	24,9	1012,6	91,2	0,2	0,3	W	16,1		
20/11/17	19,9	29,5	24,7	1012,6	91,8	0	0,2	ENE	8		
21/11/17	21,2	27,6	24,4	1013,2	95,9	0,6	0	N	6,4		
22/11/17	21,8	27,7	24,8	1013,5	94,7	9,8	0	WNW	6,4		
23/11/17	20,6	30,1	25,4	1012,5	93,5	0	0,2	W	11,3		
24/11/17	19,9	29,7	24,8	1012,9	91,5	0	0,2	WSW	6,4		
25/11/17	20,3	29,2	24,8	1013,3	91,5	0	0,2	WSW	9,7		
26/11/17	20,7	30,7	25,7	1012,1	90,6	0	0,2	WSW	12,9		
27/11/17	22	30,4	26,2	1011,3	91,0	0	0,2	WSW	11,3		
28/11/17	20,7	28,6	24,7	1012,6	91,8	0	0	W	6,4		
29/11/17	19,8	27,1	23,5	1012,7	94,0	0	0,2	WSW	9,7		
30/11/17	19,6	30,3	25,0	1012,6	91,4	0	0,2	W	11,3		
1° decade	21,5	29,5	25,5	1012,6	93,3	17,8	0,2		14,5	0,0	0,0
2° decade	20,5	29,0	24,8	1012,3	93,4	28,8	0,2		17,7	0,0	0,0
3° decade	20,7	29,1	24,9	1012,7	92,6	10,4	0,1		12,9	0,0	0,0
MESE	20,9	29,2	25,1	1012,5	93,1	57,0	0,2	W	17,7	0,0	0,0
<i>Min</i>	18,6	24,7	22,4	1010,4	90,1	0,0	0,0		4,8	0,0	0,0
<i>Max</i>	23,2	31,0	26,3	1014,0	98,1	25,4	0,6		17,7	0,0	0,0
<i>Dev.St.</i>	1,0	1,5	0,8	1,0	2,0	5,4	0,1		3,4	#DIV/0!	#DIV/0!

Dipartimento di Ingegneria "Enzo Ferrari"
Università degli studi di Modena e Reggio Emilia

**Osservatorio Geofisico - Stazione meteorologica di
Mogensen Reserve, Costa Rica**

Karen

dicembre 2017

	Tmin (°C)	Tmax (°C)	Tmed2 (°C)	PressMed (hPa)	Umed (%)	Prec Tot (mm)	VelVento Med (km/h)	DirVento domin.	VelVento Max (km/h)	Rad.sol MJ/m2	UV dose MED
01/12/17	19,4	29,4	24,4	0,0	0,0	0	0,2	SW	6,4	0,00	0
02/12/17	18,6	29,4	24,0	0,0	0,0	0	0,2	ESE	6,4	0,00	0
03/12/17	19,4	29,4	24,4	0,0	0,0	0,2	0,2	E	12,9	0,00	0
04/12/17	19,8	30	24,9	0,0	0,0	0	0	SSW	9,7	0,00	0
05/12/17	20,5	29,3	24,9	0,0	0,0	0	0,2	W	12,9	0,00	0
06/12/17	20,9	29,7	25,3	0,0	0,0	0,2	0,3	W	12,9	0,00	0
07/12/17	21	27,1	24,1	0,0	0,0	0,2	0,2	W	12,9	0,00	0
08/12/17	20,4	26,7	23,6	0,0	0,0	6,4	0	WSW	9,7	0,00	0
09/12/17	20,7	28,7	24,7	0,0	0,0	0	0	SE	11,3	0,00	0
10/12/17	19,2	28,4	23,8	0,0	0,0	0	0,5	W	14,5	0,00	0
11/12/17	17,9	26,8	22,4	0,0	0,0	0	0,2	W	11,3	0,00	0
12/12/17	17,6	26,6	22,1	0,0	0,0	0	0	SSW	6,4	0,00	0
13/12/17	17,4	27,5	22,5	0,0	0,0	0	0,5	W	14,5	0,00	0
14/12/17	17,2	28,8	23,0	0,0	0,0	0	0,2	SW	6,4	0,00	0
15/12/17	18,1	29,8	24,0	0,0	0,0	0	0,2	E	11,3	0,00	0
16/12/17	17,9	30,7	24,3	0,0	0,0	0	0,2	W	8	0,00	0
17/12/17	17,5	30,9	24,2	0,0	0,0	0	0,2	WNW	11,3	0,00	0
18/12/17	19,1	30,4	24,8	0,0	0,0	0,2	0	SW	6,4	0,00	0
19/12/17	19,8	31,1	25,5	0,0	0,0	0	0,2	W	11,3	0,00	0
20/12/17	19,4	31,5	25,5	0,0	0,0	0	0,2	WSW	9,7	0,00	0
21/12/17	19,6	31,3	25,5	0,0	0,0	0	0,6	WSW	16,1	0,00	0
22/12/17	18,7	29,9	24,3	0,0	0,0	0	0,2	W	11,3	0,00	0
23/12/17	18,8	30,6	24,7	0,0	0,0	0	0	SW	8	0,00	0
24/12/17	17,4	30,4	23,9	0,0	0,0	0,2	0,2	WSW	8	0,00	0
25/12/17	19,1	30,9	25,0	0,0	0,0	0	0,2	W	8	0,00	0
26/12/17	17,9	30,7	24,3	0,0	0,0	0	0,2	WSW	6,4	0,00	0
27/12/17	17,7	30,3	24,0	0,0	0,0	0,2	0,2	ESE	9,7	0,00	0
28/12/17	18,2	30,4	24,3	0,0	0,0	0	0,2	ESE	8	0,00	0
29/12/17	19,1	30,3	24,7	0,0	0,0	0	0,2	W	9,7	0,00	0
30/12/17	20,3	28,1	24,2	0,0	0,0	0	0	ESE	4,8	0,00	0
31/12/17	20,2	29,1	24,7	0,0	0,0	0	0,2	WSW	9,7	0,00	0
1° decade	20,0	28,8	24,4	0,0	0,0	7,0	0,2		14,5	0,0	0,0
2° decade	18,2	29,4	23,8	0,0	0,0	0,2	0,2		14,5	0,0	0,0
3° decade	18,8	30,2	24,5	0,0	0,0	0,4	0,2		16,1	0,0	0,0
MESE	19,0	29,5	24,2	0,0	0,0	7,6	0,2	W	16,1	0,0	0,0
<i>Min</i>	17,2	26,6	22,1	0,0	0,0	0,0	0,0		4,8	0,0	0,0
<i>Max</i>	21,0	31,5	25,5	0,0	0,0	6,4	0,6		16,1	0,0	0,0
<i>Dev.St.</i>	1,1	1,4	0,9	0,0	0,0	1,1	0,1		2,9	0,0	0,0